	<p>Rapport d'enquête du 16/02/2021 relatif à l'état d'insalubrité de la zone d'habitations</p> <p>Date de visite : 11/02/2021</p>	
	<p><b>Annexe n°1 :</b> Périmètre de la zone transmis par la Préfecture</p>	<p><u>Périmètre : La Vigie 1</u> Quartier « Vigie » - Village de Labattoir 97 610 Dzaoudzi Labattoir</p>

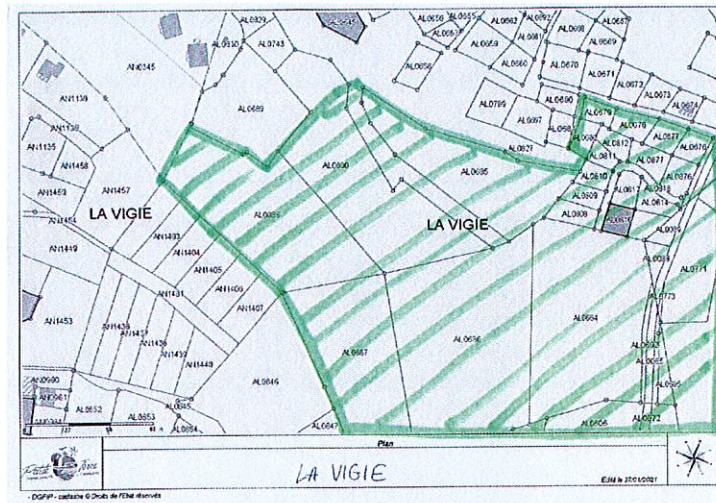




Photo 1 et 2 : Chemins d'accès aux habitations



Photo 3 : fondation instable



Photo 4 : Ravine à proximité d'habitations



Photo 5 : exemple d'habitation en tôle



Photo 6 : Récupération d'eau de pluie

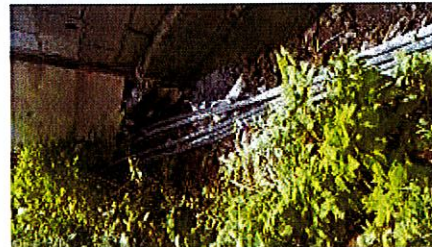


Photo 7 : tuyaux d'eau de type spaghetti

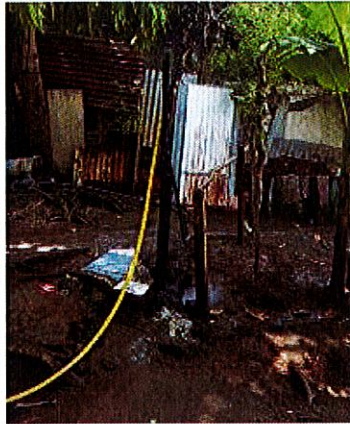


Photo 8 : Exemples de points d'eau tirés à partir de branchements de type spagettis



Photo 9, 10,11 : Parcelle où coexistent une maison en cours de construction et une maison en tôle



Photo 12 : Compteur d'électricité

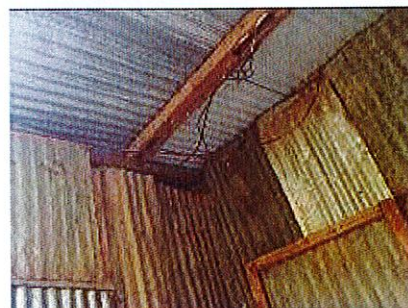


Photo 13 : Installation électrique



Photo 14 : Exemple de coins pour les sanitaires



Photo 15, 16 : Cuisine en intérieur



Photo 17. Carcasse de véhicules dans les chemins d'accès



Photo 18. Exemples d'éléments présents dans une cour (matériaux de construction et déchets)